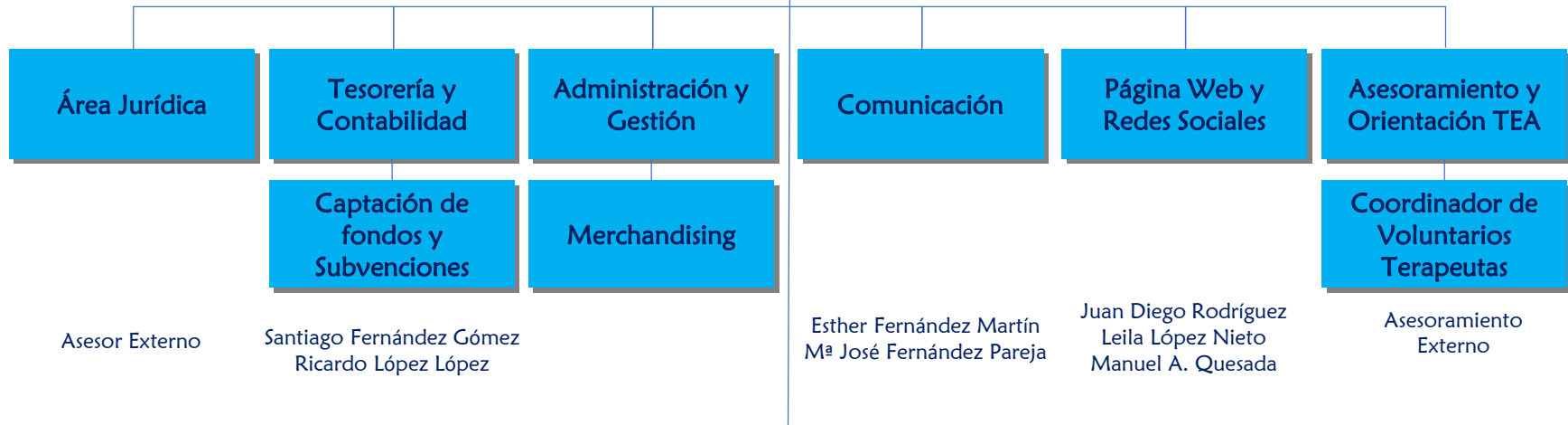


Organigrama:



Junta de Administración

- Presidenta M^a José Fernández Pareja
- Vicepresidenta Esther Fernández Martín
- Secretaría Manuel Ángel Quesada Ortiz
- Tesorero Santiago Fernández Gómez
- Vocales:
 - Silvia Garzón Cano
 - Ricardo López López
 - Juan Diego Rodríguez Corbacho
 - Esperanza Martínez Centeno



Asesor Externo

Santiago Fernández Gómez
Ricardo López López

Esther Fernández Martín
M^a José Fernández Pareja

Juan Diego Rodríguez
Leila López Nieto
Manuel A. Quesada

Asesoramiento Externo



Gala Menteazul:
Esther Fernández Martín
Silvia Garzón Cano

Apoyo a las familias
M^a José Fernández Pareja
Esperanza Martínez Centeno

Deportes
Silvia Garzón Cano
Nuria Hernández Hernández